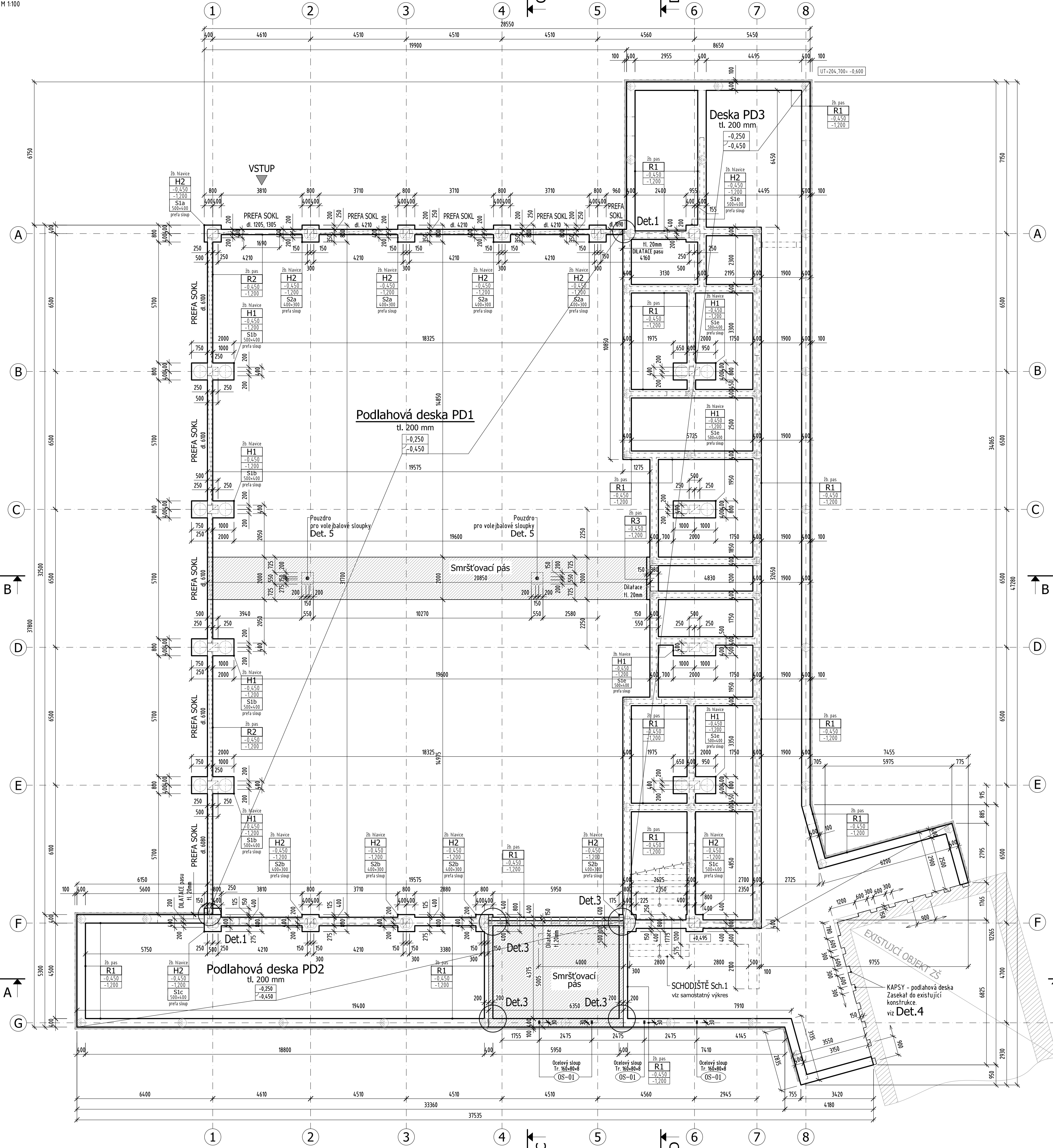


TVAR ZÁKLADOVÝCH KONSTRUKCÍ - pasy, hlavice, sokl, podlahová deska

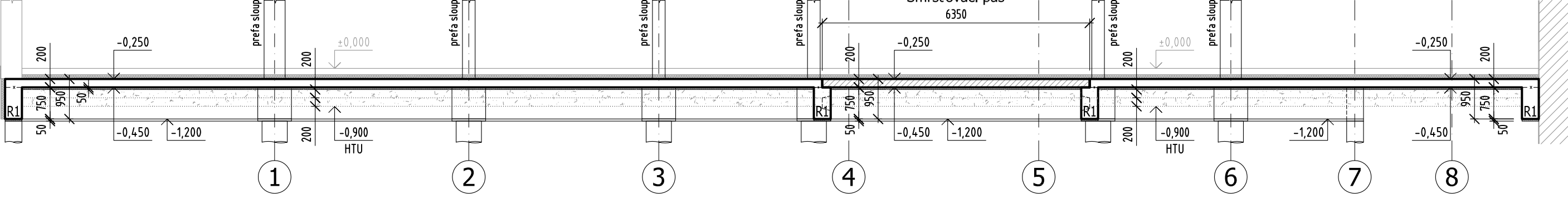
Půdorys

M 1:100



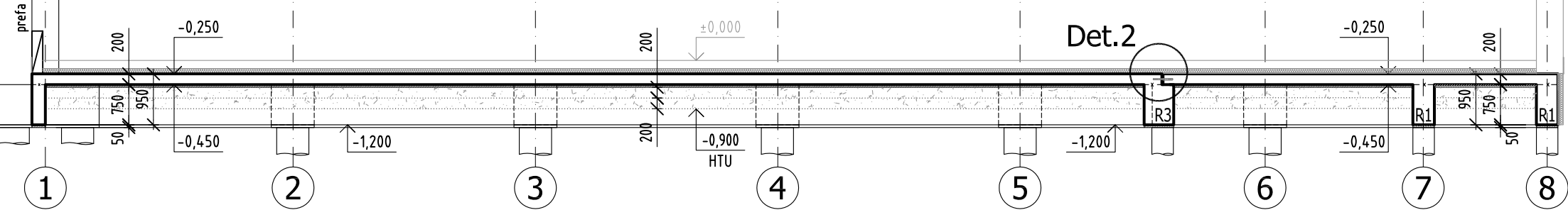
Řez A-A

M 1:100



Řez B-B

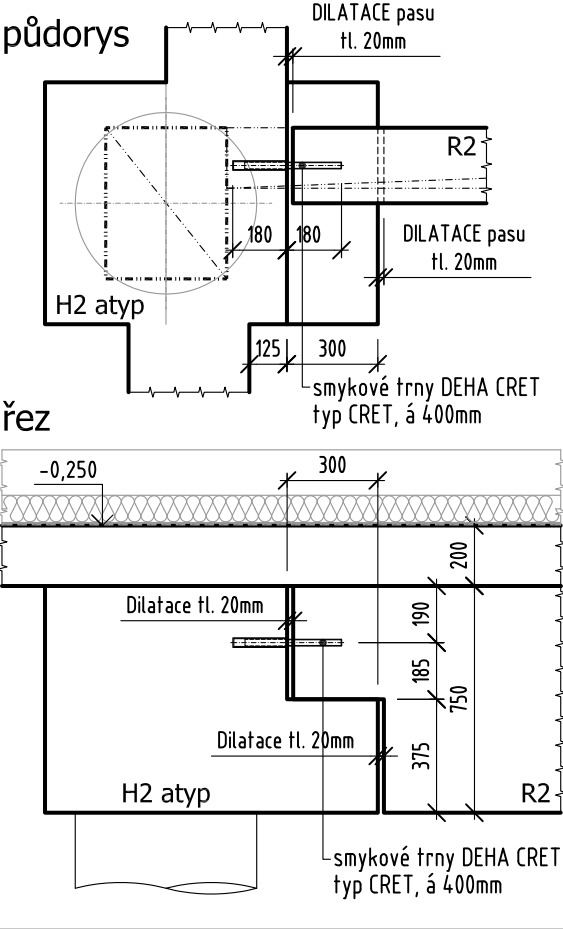
M 1:100



Detail 1.

vetknutí soklového pasu do hlavice

M 1:25



Detail 2.

v místě dilatace základové desky

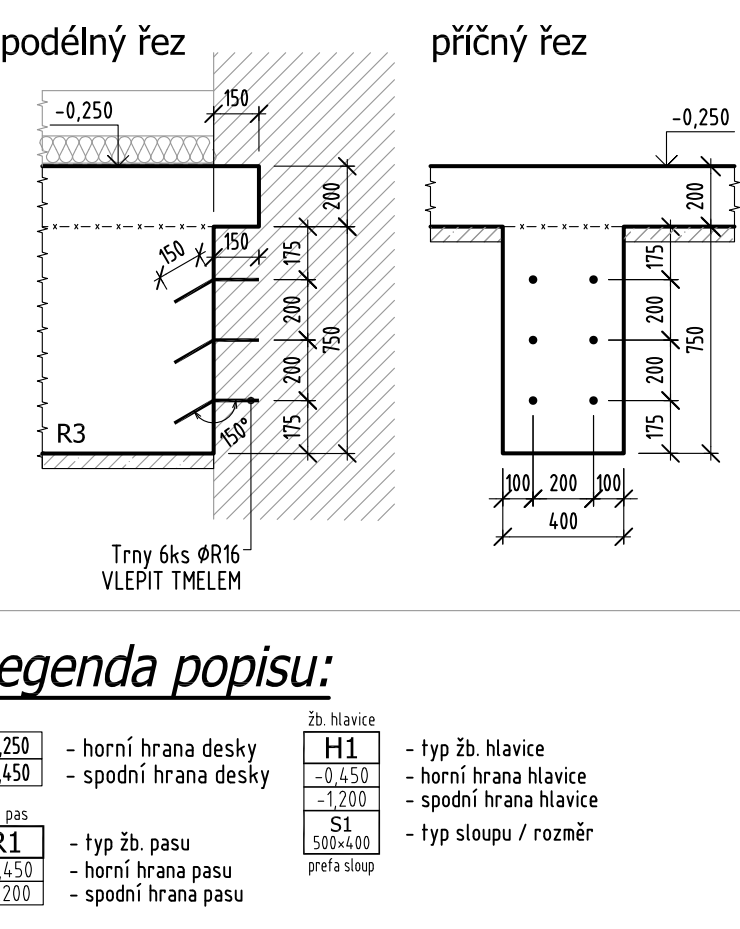
M 1:25



Detail 4.

vetknutí do existující budovy

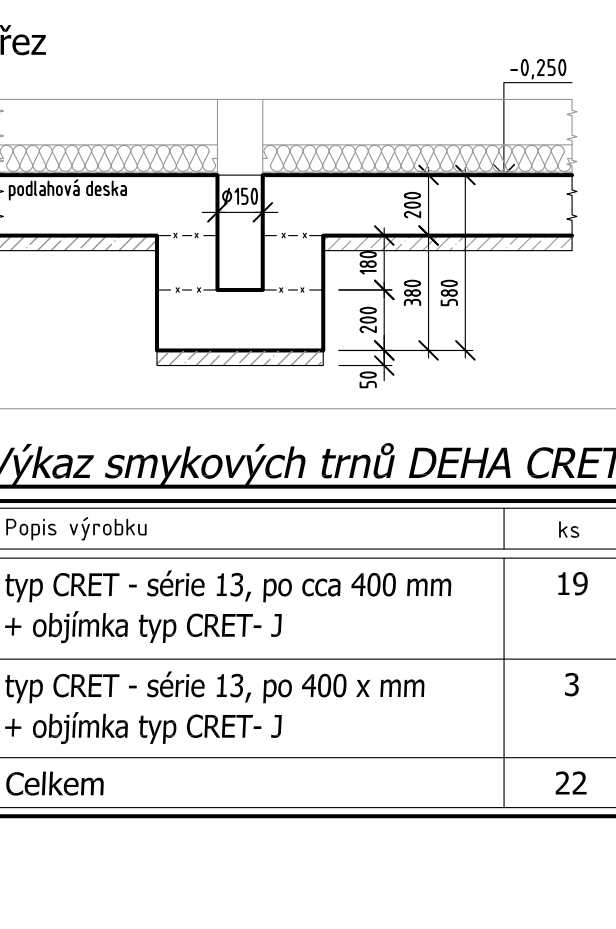
M 1:25



Detail 5.

pouzdro pro volejbalovou tyč

M 1:25



Legenda popisu:

-0.250	- horní hrana desky	H1	- typ žb. hlavice
-0.450	- spodní hrana desky	H2	- horní hrana hlavice
-0.900	- typ žb. pasu	S1	- spodní hrana hlavice
-1.200	- horní hrana pasu	S2	- typ sloupu / rozměr
	- spodní hrana pasu	S3	

Poznámka:

- * Je nutno zohlednit požadavky **Stavební části PD.**
- * Před zahájením betonáže podlahových desek musí být osazeny veškeré rozvody ZTI a inženýrských sítí pod podlahou. Technologii ukládání musí schválit projektant.
- * Pod základové pasy, hlavice a podlahovou desku provést podkladní beton min. tl. 50 mm.
- * Půdorys železobetonových pilot viz samostatný výkres.
- * Tvary navazujících konstrukcí viz samostatné výkresy.
- * Ostatní požadavky viz Technická zpráva.

BETON
podlahová deska PD1+PD3

BETON
pasy, hlavice

BETON
podkladní

VÝZTUŽ

±0,000 = 247,50 m n.m. B.p.v.

Dokumentace je zpracována v rozsahu projektové dokumentace pro provádění stavby dle Vyhlášky o dokumentaci staveb č. 499/2006 Sb. v aktuálním znění. Ve smyslu této vyhlášky musí zhotovitel stavby zajistit vypracování **VÝROBNÍ DOKUMENTACE OCELOVÝCH, PREFABRIKOVANÝCH** a podrobné výkresy **VÝZTUŽI MONOLITICKÝCH KONSTRUKCÍ**, kterou odsouhlasí zpracovatel konstrukční části projektové dokumentace.

INDEX	ZMĚNY	POPIS	ZMĚNY	DATUM	PROVEDL	PODPIS

ZODPOVĚDNÝ PROJEKTANT Ing. Roman KOŠ	VYPRACOVAL Alena MAČKALOVÁ	KONTROLOVAL Ing. Daniel LEMAK, Ph.D.	statika OLOMOUC.s.r.o. statika a dynamika stavebních konstrukcí Bulhářova 374/11, 779 00 Olomouc tel. 585 700 701-2, fax. 585 700 707 DRŽITEL CERTIFIKÁTU ISO 9001
KRAJ OLOMOUCKÝ	MÍSTO STAVBY p.č. 140, 141, k.ú. DRAHOTUŠE	INVESTOR ZŠ DRAHOTUŠE	
NÁZEV AKCE TĚLOCVIČNA DRAHOTUŠE SO.01 Tělocvična ZŠ	STUPEŇ DPS	DATUM 05/2021	
OBSAH PŘÍLOHY Stavebně konstrukční část TVAR ZÁKLADOVÝCH KONSTRUKCÍ	FORMÁT x A4	ČÍSLO PŘÍLOHY 102	

Tato dokumentace je duševním vlastnictvím statické kanceláře STATIKA Olomouc s.r.o.. Kopírování a veřejné šíření je možné jen se souhlasem autora.